

## Speciale rondleidingen

op zaterdag 24 maart en op 14 april a.s. vanaf 14.00 uur.

Deelnamekosten rondleiding € 5,00. U betaalt verder de normale entreprijs van het museum of u gebruikt uw Museumkaart.

U wordt vriendelijk verzocht uw deelname tijdig telefonisch te reserveren op 0318 591 519

(bellen tussen 13.00-17.00 uur, op maandag gesloten)

---

Nieuwe expositie

## Van Dehua naar Otterlo

*Blanc de Chine, Chinees porselein en tegels*

Kunsthistorica drs. I Hong Tan, gespecialiseerd in de kunst van Oost-Azië en samensteller van deze tentoonstelling, zal u zelf rondleiden en tevens aan de hand van een diapresentatie u een bijzonder inzicht geven in deze unieke kunst uit China.

Getoond worden porseleinen beelden en tegels van twee hedendaagse Chinese kunstenaars uit de stad Dehua, traditioneel het centrum van het *Blanc de Chine*. De stad Dehua ligt in de provincie Fujian, een belangrijk handelsknooppunt in het zuidoosten van China, aan de Straat van Taiwan.

Su Xian Zhong (1968) is een meester-kunstenaar die niet alleen in traditionele stijl werkt, maar ook vernieuwing van de kunst aandurft.

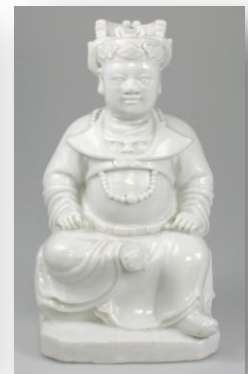




De tweede kunstenaar is Chen Ming Liang (1963), die dichter bij de traditie blijft. Zij hebben allebei een eigen instituut en hebben zich in hun inzending duidelijk door de Hollandse tulp laten inspireren.



Op deze expositie zal ook een deel van het achttiende-eeuwse 'Blanc de Chine' uit de collectie van het Kröller-Müller Museum te zien zijn.



Openingstijden: 13.00-17.00 uur  
m.u.v. maandagen  
Eikenzoom 12, 6731 BH Otterlo.  
Tel. 0318 591 519  
(bereikbaar tussen 13.00-17.00 uur)